

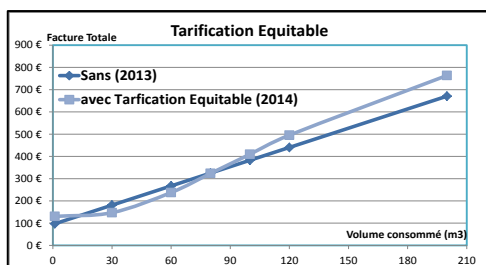
Prix de l'eau à DAX

(Pour 120 m³)*

		Unité	2015	2016	Ecart annuel	
EAU POTABLE	Prix du m ³	€ HT/m ³	0,69	0,69	0 %	
	Abonnement annuel (DN15mm)	€ HT/an	36,80	36,80	0 %	
	Prix HT (perçu par la Régie)		€ HT/m ³	0,99	0,99	0 %
	Redevances	Prélèvement de la ressource en eau	€ HT/m ³	0,11	0,11	0 %
		Lutte contre la pollution	€ HT/m ³	0,31	0,32	+1,6%
	TVA	TVA (5,5%)	€/m ³	0,08	0,08	+0,5 %
Prix unitaire Eau Potable TTC		€TTC/m ³	1,49	1,50	+0,4 %	
ASSAINISSEMENT	Prix du m ³	€ HT/m ³	1,48	1,48	0 %	
	Abonnement annuel (DN15mm)	€ HT/an	82,80	82,80	0 %	
	Prix HT (perçu par la Régie)		€ HT/m ³	2,17	2,17	0 %
	Redevance	Modernisation des réseaux	€ HT/m ³	0,24	0,24	+ 2,1%
	TVA	TVA (10%)	€/m ³	0,24	0,24	+0,2 %
	Prix unitaire Assainissement TTC		€TTC/m ³	2.65	2.65	+0,2%
Prix HT (perçu par la Régie)		€ HT/m ³	3,17	3,17	0%	
Total Taxes et Redevances		€/m ³	0,97	0,98	+1,1%	
PRIX UNITAIRE Total TTC		€TTC/m ³	4,14	4,15	+0,3%	

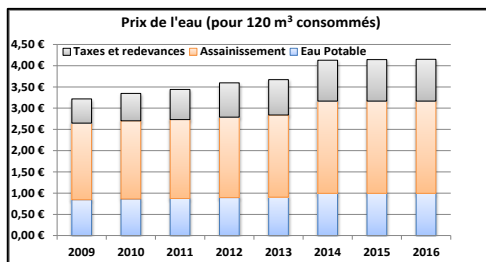
* : Pour rendre le prix de l'eau comparable sur le territoire national en prenant en compte les parts fixes et variables, l'arrêté du 02 mai 2007 fixe un prix de l'eau pour une consommation moyenne de 120 m³.

Sur Dax, la consommation moyenne est de 71 m³.



En 2014, la Régie des Eaux de la ville de DAX a mis en place une **tarification équitable**, avec un tarif progressif par tranche de consommation.

L'équilibre du système de tarification se trouve à 81 m³.



Le prix unitaire affiché pour 120 m³ subit donc une importante augmentation dès 2014, qui ne se retrouve pas dans la facture moyenne sur DAX (71 m³).

Depuis cette date, la régie n'a pas augmenté ses tarifs.

RAPPORT ANNUEL

sur le prix et la qualité du service public d'eau potable et d'assainissement

EXERCICE 2016

dax.fr



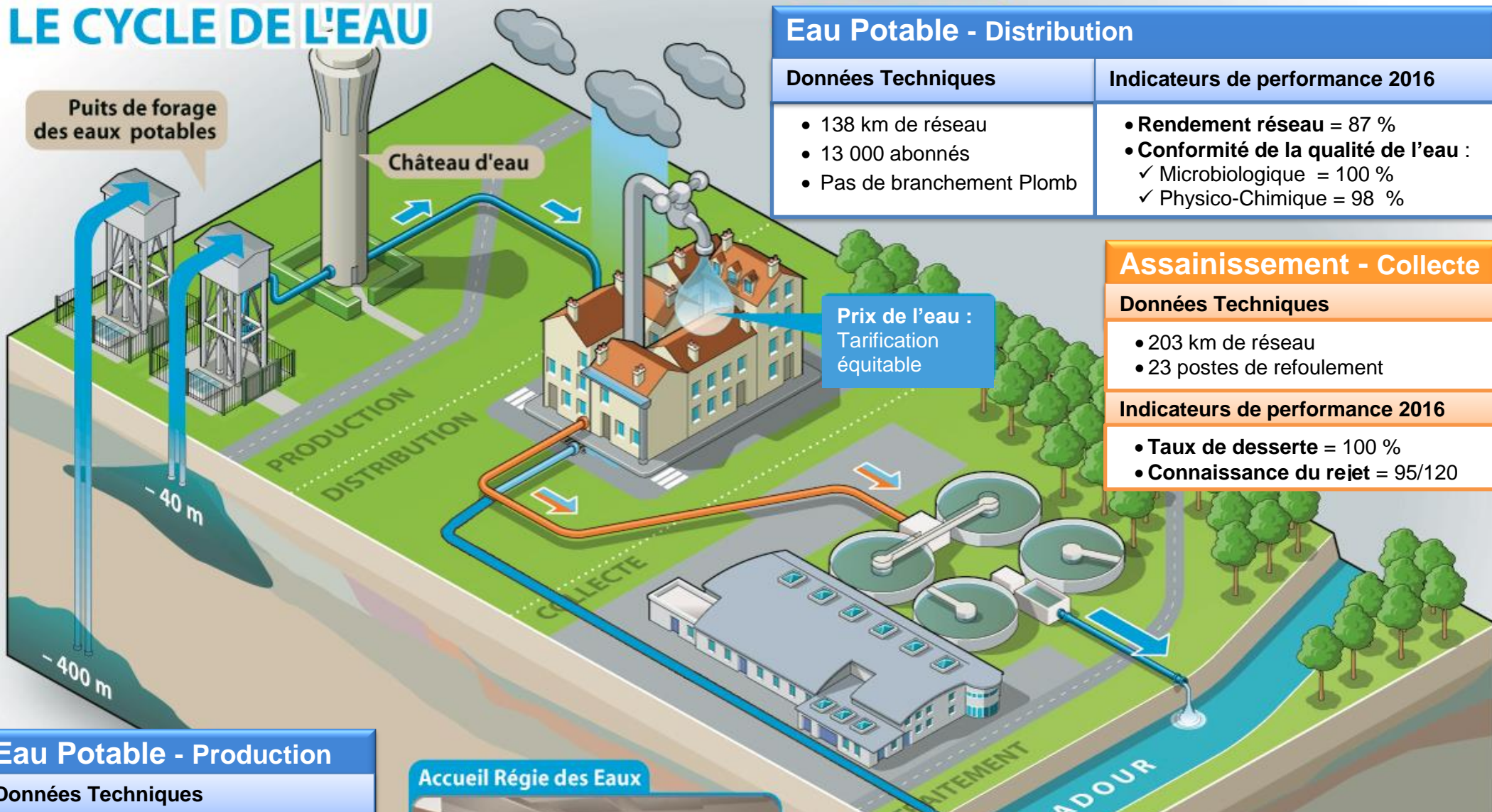
RÉGIE MUNICIPALE
DES EAUX DE DAX

6 allée du Bois de Boulogne

Tél. 05 58 90 97 97 - Mail : rde@dax.fr



LE CYCLE DE L'EAU



Eau Potable - Distribution

Données Techniques

- 138 km de réseau
- 13 000 abonnés
- Pas de branchement Plomb

Indicateurs de performance 2016

- Rendement réseau = 87 %
- Conformité de la qualité de l'eau :
 - ✓ Microbiologique = 100 %
 - ✓ Physico-Chimique = 98 %

Assainissement - Collecte

Données Techniques

- 203 km de réseau
- 23 postes de refoulement

Indicateurs de performance 2016

- Taux de desserte = 100 %
- Connaissance du rejet = 95/120

Eau Potable - Production

Données Techniques

- 9 forages
- 3 réservoirs
- 5 000 m³ de réserve

Indicateurs de performance 2016

- Volume produit = 2 693 007 m³
- Protection de la ressource = 71%
 - ✓ Microbiologique = 100 %
 - ✓ Physico-Chimique = 98 %

Accueil Régie des Eaux



6 allée du bois
de Boulogne
Tél. 05 58 90 97 97
mail : rde@dax.fr

Assainissement - Traitement

Données Techniques

- Station d'épuration de 2005
- Dimensionnée pour 24 000 m³/jour

Indicateurs de performance 2016

- Volume moyen reçu = 16 230 m³/jour
- Conformité des eaux traitées = 100 %